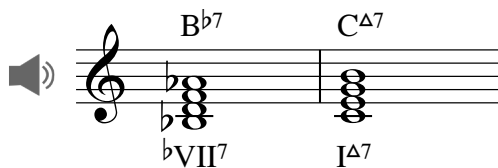


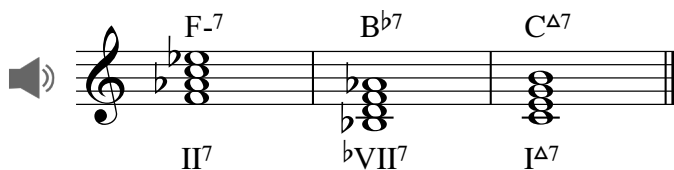
## 6.7 $bVII^7$ Dominant

Eine  $bVII^7$  Dominante befindet sich auf der um einen Halbton erniedrigten Stufe VII eines diatonischen Raumes. Erfolgt nach einem  $bVII^7$  die Stufe I, dann ist dies eine etablierte Verbindung  $bVII^7$  zu I.

Bei der  $bVII^7$  Dominante werden weder Terz noch Septime wie gewohnt auf den nachfolgenden Chord aufgelöst. Dennoch enthält diese Verbindung eine hörbare Spannung – Entspannung.



Oft steht vor dem  $bVII^7$  ein Related Two:



### DEFINITION

- Die  $bVII^7$  Dominante befindet auf Stufe  $bVII$  eines diatonischen Raumes.
- Eine nachfolgende Stufe I ist eine etablierte Verbindung  $bVII^7$  zu I.

### ANALYSE

- In der Analyse wird die Verbindung  $bVII^7$  zu I durch einen geschwungenen Pfeil nach oben markiert.
- Ein allfälliger Related Two wird wie gewohnt mit einer Klammer markiert.

